



Volvo Trucks. Driving Progress

VOLVO FL 4X4 ENERGIALAITOSAUTO

Maastokelpoinen energialaitoksen pylväsasennusauto vaativiin olosuhteisiin



VOLVO FL 4X4 814L



Moottori ja voimansiirto

- 8 l, 280 hv, Euro6, SCR+DPF+EGR
- DPF reg. 3 asentoinen katkaisin
- Manuaalivaihteisto, 6-vaihdetta (ZF)
- Taka-akseli, napaväl., 11 t, GCW 40t
- Välytysuhde 5.86
- Lohkolämmitin, 220 V/0.8 kW

Alusta

- Akseliväli: 3800 mm
- Kokonaismassa: 14000 kg
- Etuakselimassa: 5600 kg
- Taka-akselimassa: 9200 kg
- Kantavuus: 8440 kg
- Renkaat: 365/85R20
- Takajousitus paraabeli, jäykkä
- Etujousitus paraabeli, jäykkä

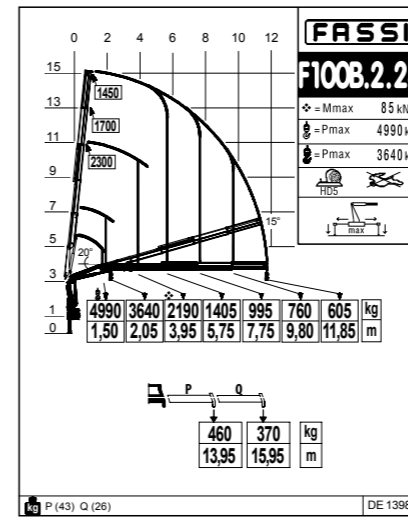


Ohjaamo

- Lepo-ohjaamo
- Sisäkorkeus 1605 mm
- Sähkölämmiteinen kuljettajan istuin, mukavuus, jousitettu, turvavyöt istuimessa
- Matkustajan istuin, Economy ECOA
- Säädettävä ohjauspyörä
- Käsitöiminen lämmitysliite sekä ilmastointi, polttoainelämmitin.
- Audiopaketti



Kahden hengen henkilönostokori pikakiinnikkeellä

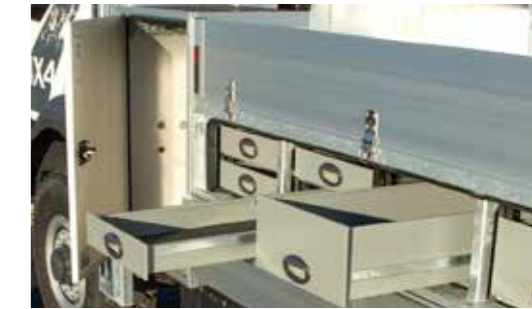


Nosturi FASSI F100B2.24 xe-dynamic

- maksimi kuorma/ulottuma 605 kg/11,85 m
- kääntökulma 410° asti
- radio-ohjaus Scanrego



Miehistökörin pikakiinnike.



Lavan molemmin puolin on laakeroidut laatikostot lavan väliosassa, pituus 1218 mm lev. 438 mm. Lavan etuosassa vasemmalla puolella lämmitettävä kaappi, esim. vaatteiden kuivatusta varten.



Alaslaskettavat portaat

- ulos vedettävät nousuportaat karhennetuilla askelmilla auton oikealla puolella.



Säilytyslaatikko ja 2,5 kW invertteri.

Lisäletkutus puomin päässä

- kouraa ja kääntäjää varten

Kiinteät tikkaat

- vaivattoman kulun lavatasolle varmistavat nousutikkaat lavan jokaisessa kulmassa

Integroidut vetolaatikostot

- kaksoislavan alemmalla tasolla laakeroidut ulosvedettävät laatikot, molemmilla puolilla autoa

Pylvästelineet

- pylvästelineet hammastuksilla ja D-kumi suojilla lavan etu- ja takapäässä

Lava

- 2-kerroksinen, sinkittyä terästä ja alumiinia oleva lavarakenne
- kulutusta kestävä karhennettu alumiinipintainen lattia
- nostokörin säilytys lavan etureunassa

Majakka ja työvalovarustus

Ohjaamossa

- vetolaatikosto
- 2,5 kW invertteri

Vinssi

- hydraulinen nokkavinssi radio-ohjauksella
- vetovoima 8000 kg
- vaijerin pituus 50 m

Lämmitettävä laatikko

- vasen etulaatikko on lämmitettävä nostovarusteiden ja vaatteiden kuivatusta/säilytystä varten

Aggregaatti

- hydraulikäyttöinen aggregaatti
- teho 400 V/9,4 A, 230 V/16 A.

Tukijalkojen hydraulinen levitys



Hydraulinen keulavinssi.

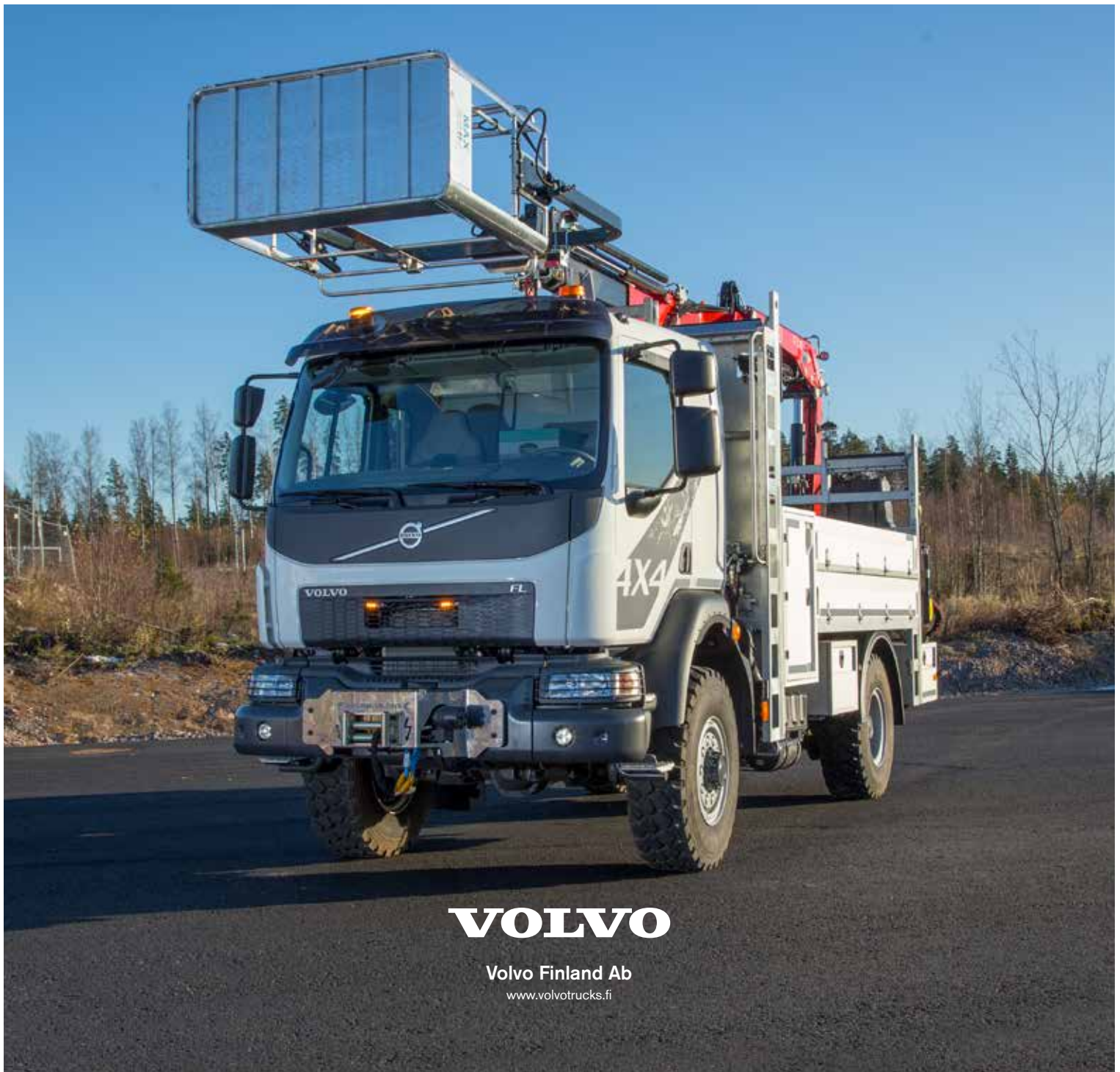


Hydraulikäyttöinen 3-vaihe aggregaatti, 400 V/9,4 A, 230 V/16 A.



Vetovarustuksena vetokita, sekä 50mm kuula kaapelivaunun vetoon maasto-olosuhteissa.

Volvo FL 4x4 energialaitosauto valmistetaan yhteistyössä Pajakulma Oy:n kanssa.



VOLVO

Volvo Finland Ab
www.volvotrucks.fi