



7131C
NEW AGE

7131C

FERRARI

A HYVA GROUP COMPANY

Mekaaninen lenkki Nostokyky pysyy muuttumattomana puomin asennosta riippumatta

425° Kääntökulma Laajin kääntökulma keskikokoisten nosturien luokassa

Ergonominen ohjausasema ja käyttäjäystävällinen käyttöliittymä Mukava, helppo ja turvallinen

Aina vakaa Yli 40 tukijalkavarusteluvaihtoehtoa saatavilla



7131C

Nopea jatkejärjestelmä ja älykäs jatkeiden vaiheistus Nopea, tarkka ja turvallinen

Taottu koukun kiinnike
Kulumiskesto kaikille työkaluille ja tilanteisiin

Taittopuomin mekaaninen lenkki Tehokkuutta pienessä tilassa, ylitaitto

Ennennäkemätöntä suorituskykyä, turvallisuutta ja huolellisuutta

le
H
laite



7" värinäyttö (TOP)

Selkeä, nopea pääsy kaikkiin toimintoihin ja tietoihin

Tukijalkojen vivut pystysuunnassa

Turvallinen ja nopea, hyvä näkyminen työalueelle

Käyttäjätutkimuksien perusteella suunnitellussa ohjausasemassa yhdistyy mukavuus, käyttäjäystävällisyys ja ergonomia.

Dynaaminen kuormituskaavio - DLD

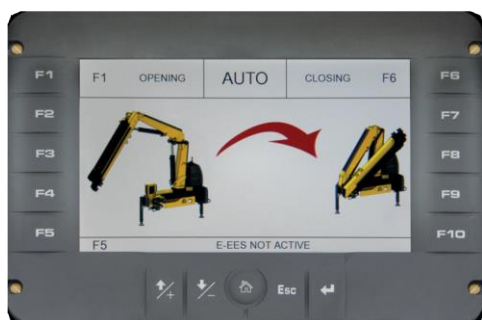


Nosturin nostokyky aina tiedossa kaikissa tukijalkojen asennoissa.

Tukijalkojen maahanlaskun jälkeen, käyttäjä voi valita nostettavan taakan painon. Näyttö näyttää tukijalkojen aseman ja valitun taakan suhteen graafisesti alueen jolta taakan voi nostaa.

- Parantaa tehokkuutta kuormaus ja purkutyössä.
- Helppo käyttää, parantaa turvallisuutta.

Magic Touch

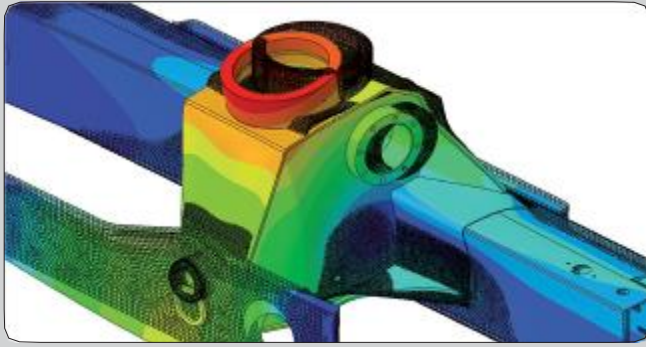


Nosturin automaattinen avaus ja pysäköinti.

Käyttäjä voi ajaa nosturin kuljetusasennosta työasentoon ja takaisin kuljetusasentoon käyttämällä vain yhtä radio-ohjaimen vivun liikettä (tai painiketta näytöltä).

- Helppo käyttöönotto ja lopetus.
- Säästää aikaa, parantaa tuottavuutta ja turvallisuutta.

Korkealuokkaista kehitystyötä



- Rakenteet optimoitu vahvuuden, painon ja nopeuden suhteen

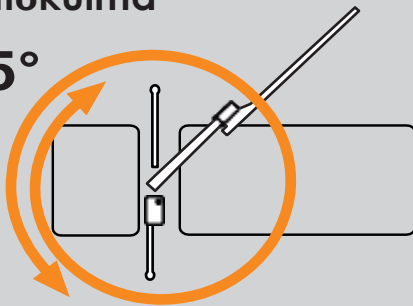
Paras suojaus



- Hyvä arvon säilyvyys
- Parasta luotettavuutta

Kääntökulma

425°



- Suurin kääntökulma keskikokoisten nosturin luokassa
- Parasta tehokkuutta ja helppokäyttöisyyttä

Toiminnallinen estetiikka



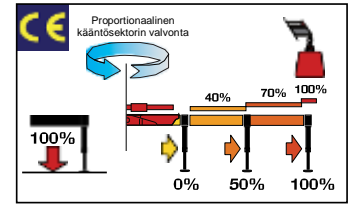
Taotut mekaaniset lenkit nosto- ja taittopuomissa



Jalustan terässuojus

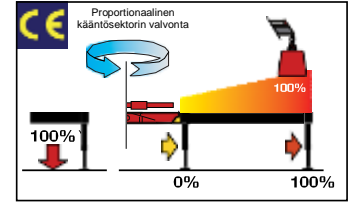
Nosturin valvontajärjestelmät

F3XL



3" TFT näyttö ja ergonominen näppäinpaneeli, joista käyttäjä voi valvoa nosturin toimintaa ja valita toiminnot tehokkaaseen työhön. Järjestelmä valvoo vakavuutta 3 portaisella tukijalkojen leveysaseman ja portaattomalla kääntösektorin valvonnalla.

F4XL+TOP



7" värinäyttö integroiduilla näppäimillä antaa käyttäjälle runsaasti tietoa nosturin toiminnasta ja mahdollisuuden valita parhaat toiminnot tehokkaaseen työhön. Järjestelmä tunnistaa tukijalkojen ja käännön kulloisenkin aseman ja portaattomasti laskee vakavuuden sen mukaan.

Laaja valikoima radio-ohjaimia



Hetronic EI CE



Hetronic CE Perus



Scanreco

Powered by

Danfoss



Hetronic CE Graafinen



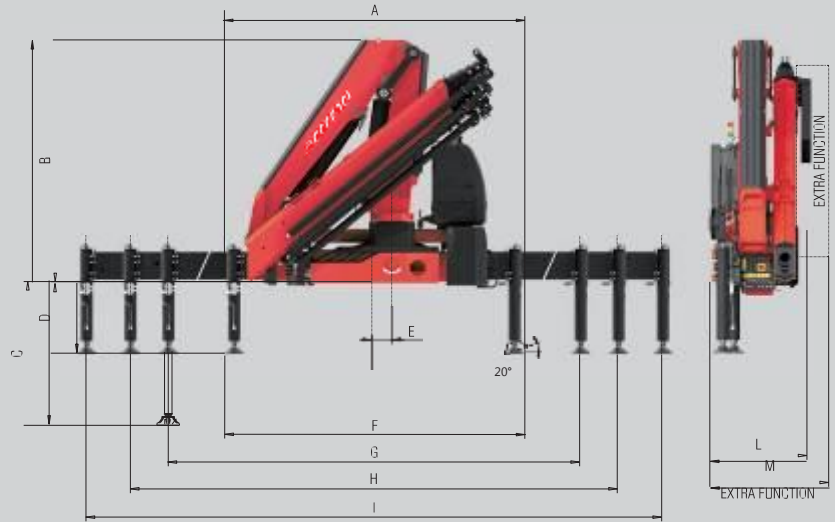
Kerrosmateriaalista valmistettu suuritilavuuksinen öljysäiliö (PEX ja PA6)



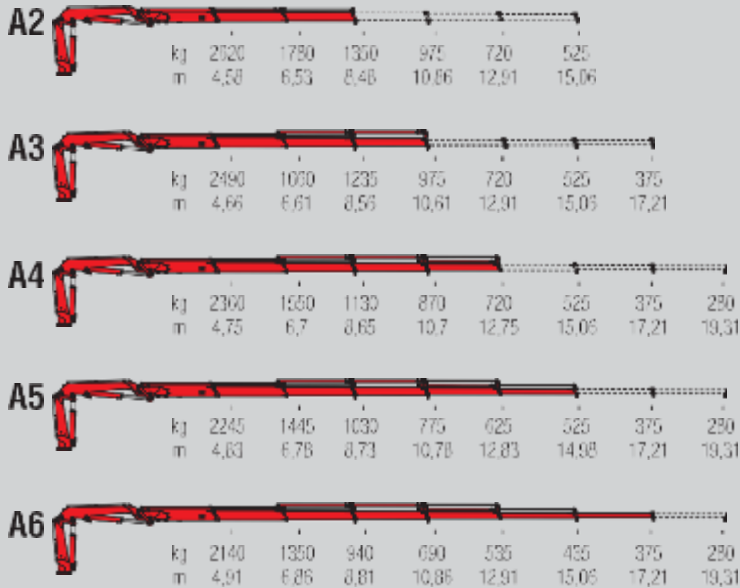
Vahvarakenteinen pystyrunko ja letkujen suojaus

7131C *Tekniset tiedot*

	Nostomomentti	Kääntökulma	Työpaine	Öljysäiliön tilavuus	Maksimi öljyvirtaus	Maksimi nostokorkeus	Standardinosturin paino
	tm	°	bar	l	l/m	m	kg
A2	12	425	290	130	60	12,2	1820
A3	11,6	425	290	130	60	14,4	1935
A4	11,2	425	290	130	60	16,5	2040
A5	10,8	425	290	130	60	18,8	2140
A6	10,5	425	290	130	60	21	2230



	A2	A3	A4	A5	A6
A	2450	2450	2450	2450	2450
B	2330	2330	2330	2330	2330
C	1362	1362	1362	1362	1362
D	670	670	670	670	670
E	160	160	160	160	160
F	2445	2445	2445	2445	2445
G	4200	4200	4200	4200	4200
H	5400	5400	5400	5400	5400
I	6600	6600	6600	6600	6600
L	817	817	817	890	890
M	960	960	960	1020	1020



Vakiovarusteet

- Ristikkäisivivut (vipuohjattu nosturi)
- Kuormanvalvontalaite
- Kuormanlaskuventtiilit
- Suunniteltu standardin EN12999 mukaan
- Suunnittelu luokka: HC1-HD4
- Öljysäiliö
- Mekaanisesti levitettävät tukijalat
- Tukijalkojen letkut tukipalkkien sisällä
- Kiinteät tukijalkasynterit
- Tukijalkojen nivelöidyt maalevyt
- Jalustan keskitetty rasvaus
- EQS Nopeat jatkepuomit
- SDV Hydraulinen värähtelyjen vaimennin
- Red Power – Mekaaniset lenkit nosto- ja taittopuomissa
- F3XL Kuorman- ja vakavuudenvälvontajärjestelmä (CE)



Suosittelu kuorma-auton kokonaispaino: ton 12 - G.V.W. ton 12

3 tm Jibi



Yksi malli, monta sovellusta

Tiililavanosto



Jätteenkäsittely



Maa-aines
käsittely



Maaporakäyttö



ROTZLER
TITAN

Vinssi



7131C
NEW AGE



Laatu- ja ympäristösertifioitu

FERRARI

F.lli FERRARI CORPORATION S.p.A.
Via Einstein, 8
42028 Poviglio (RE) Italy
Tel. +39 0522/486308
Fax +39 0522/486330
info@flliferrari.it market-
ing@flliferrari.it
www.flliferrari.com

Maahantuonti ja myynti:

 **PAJAKULMA**

Arvionkatu 4, 33840 Tampere
+358 10 2321 000

Tiedot, kuvaukset ja kuvat koskevat vain ja ainoastaan niitä malleja jotka ovat myynnissä tämän esitteen tekohetkellä. Esitteen teon jälkeen tämä informaatio on suuntaa antava ja ei sido F.lli Ferraria mihinkään. Mahdollisesti tulevat muutokset ovat yksinomaan F.lli Ferrarin harkinnassa ja tehdään aina voimassaolevien turvallisuus standardien mukaan. Saadaksesi päivitettyjä tietoja, kuvia ja kuvia, ota yhteyttä valmistajaan tai maahantuojaan. Nosturien valmistus ja/tai markkinointi F.lli Ferrari.

TEKOPÄIVÄMÄÄRÄ: 01/03/2016